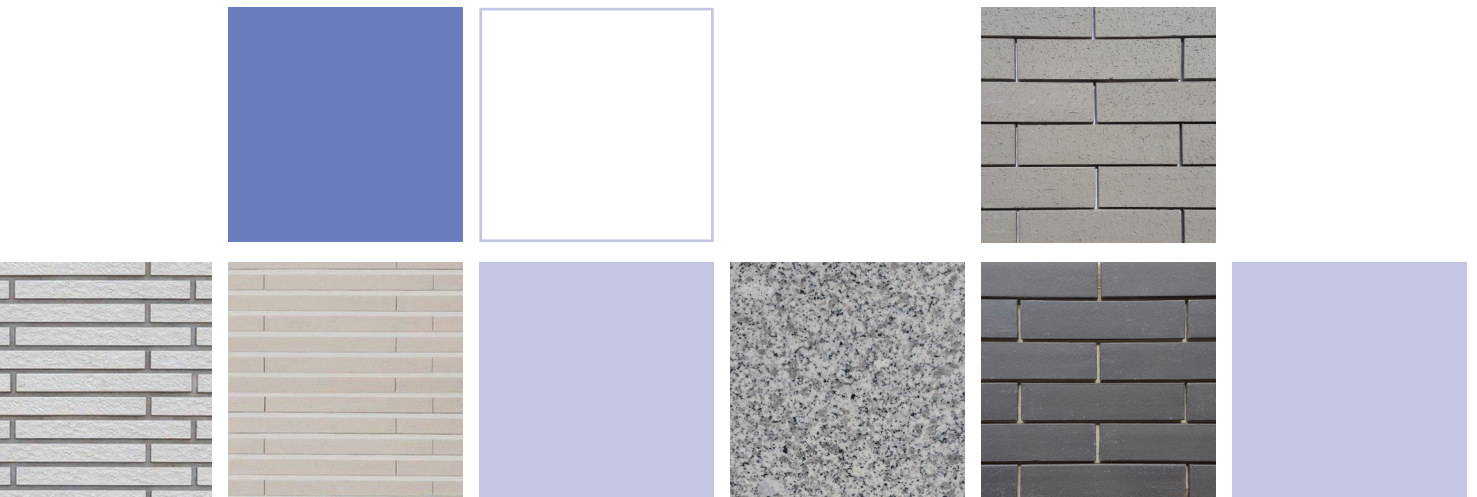


국토교통부 고시 제 2022-84호 불연
교육부 고시 제2020-223호 학교내진설계기준



점토벽돌판넬

테라코타 판넬

석재판넬

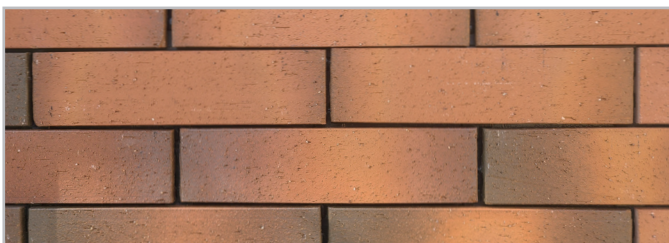
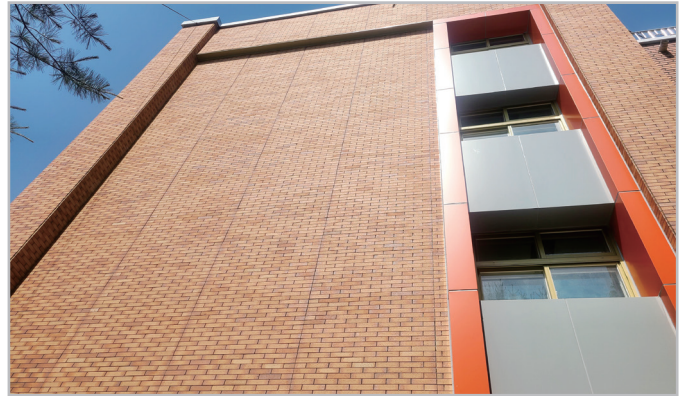
롱벽돌판넬

교육부고시 - 내진설계기준

국토교통부고시 - 불연재

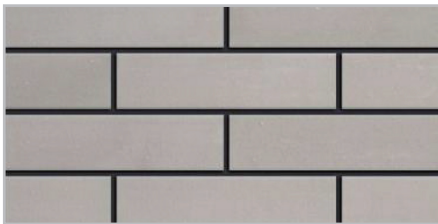
점토 벽돌 판넬

국토교통부 고시 제 2022-84호 불연
교육부 고시 제2020-223호 학교내진설계기준

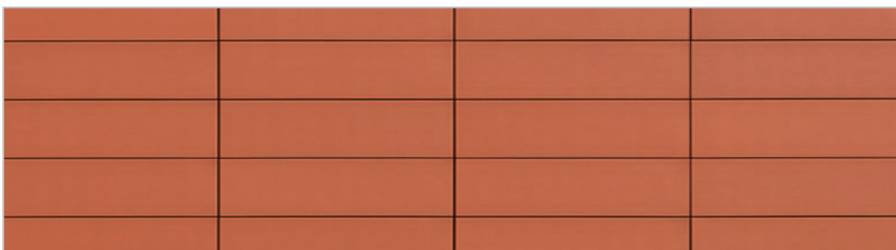


테라코타 판넬

국토교통부 고시 제 2022-84호 불연
교육부 고시 제2020-223호 학교내진설계기준



외 25 종류



테라코타

색상

자재구성

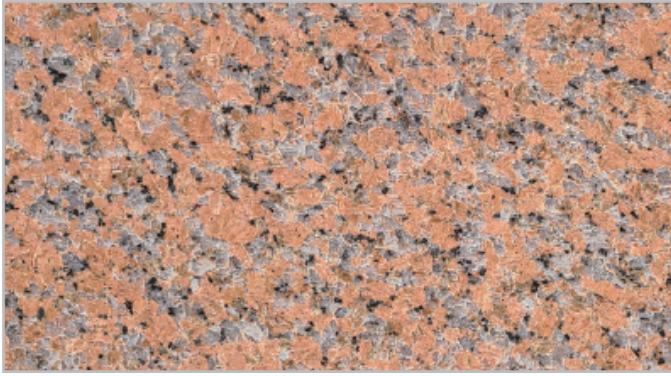
점토벽돌 12 mm
갈바륨: 43% 징크 + 55% 알루미늄 코팅
심재 : 골강판 (불연재) / PU (준불연)

규격

사이즈: 400 x 1464, 1708, 1952 ...
두께: 28mm, 32mm, 37mm ...
학교, 유치원, 수련원, 아동센터, 복지관, 군부대 ...
하지 각관간격: 732mm

석재 판넬

국토교통부 고시 제 2022-84호 불연
교육부 고시 제2020-223호 학교내진설계기준



자재구성

화강석 10 - 15mm
갈바름: 43% 징크 + 55% 알루미늄 코팅
심재 : 골강판 (불연재) / PU (준불연)

규격

사이즈: 400 x 1812 ...
두께: 28mm, 32mm, 37mm ...
학교, 유치원, 수련원, 아동센터, 복지관, 군부대...
하지 각관간격 : 906mm

롱벽돌 판넬

국토교통부 고시 제 2022-84호 제27조 불연
교육부 고시 제2020-223호 학교내진설계기준

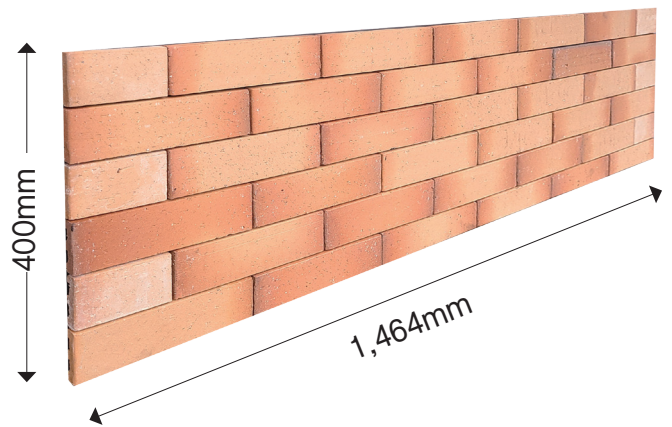
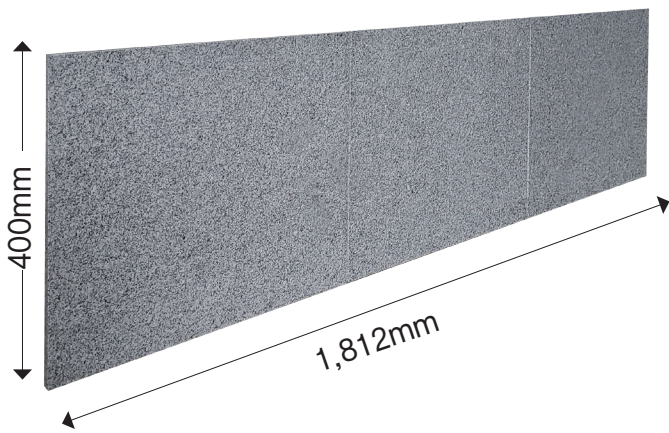
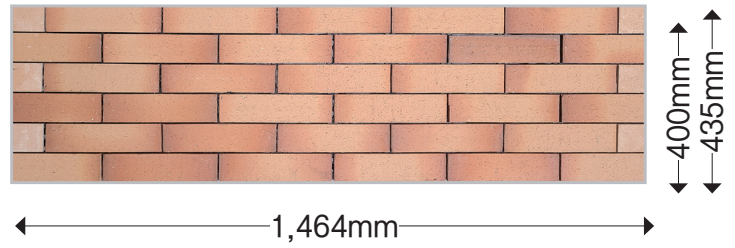


자재구성

점토벽돌 15mm
갈바름 : 43% 징크 + 55% 알루미늄 코팅
심재 : 골강판 (불연재) / PU (준불연)

규격

사이즈 : 400 x 2016 ...
두께 : 32mm ...
학교, 유치원, 수련원, 아동센터, 복지관, 군부대 ...
하지 각관간격 : 1008mm



석재 판넬

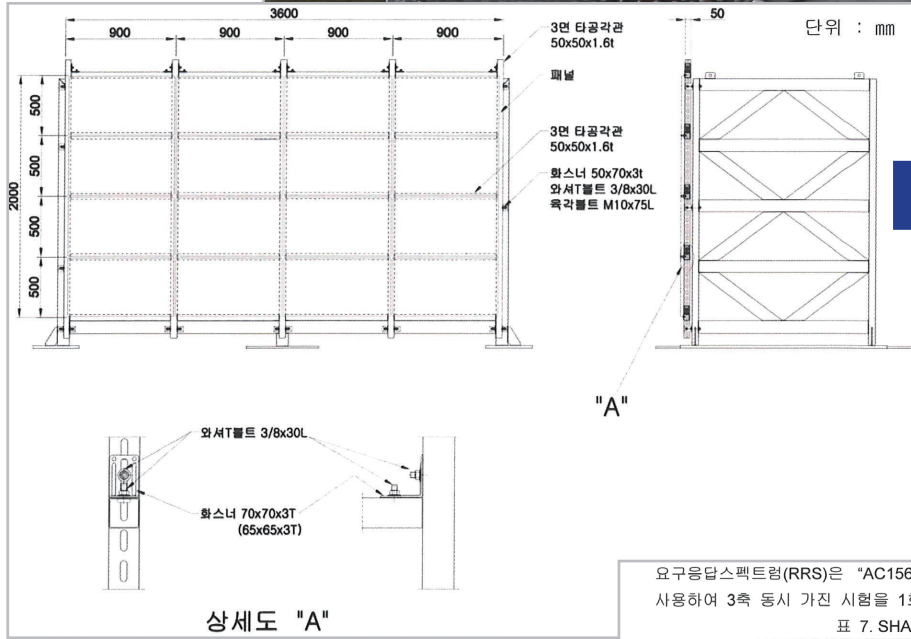
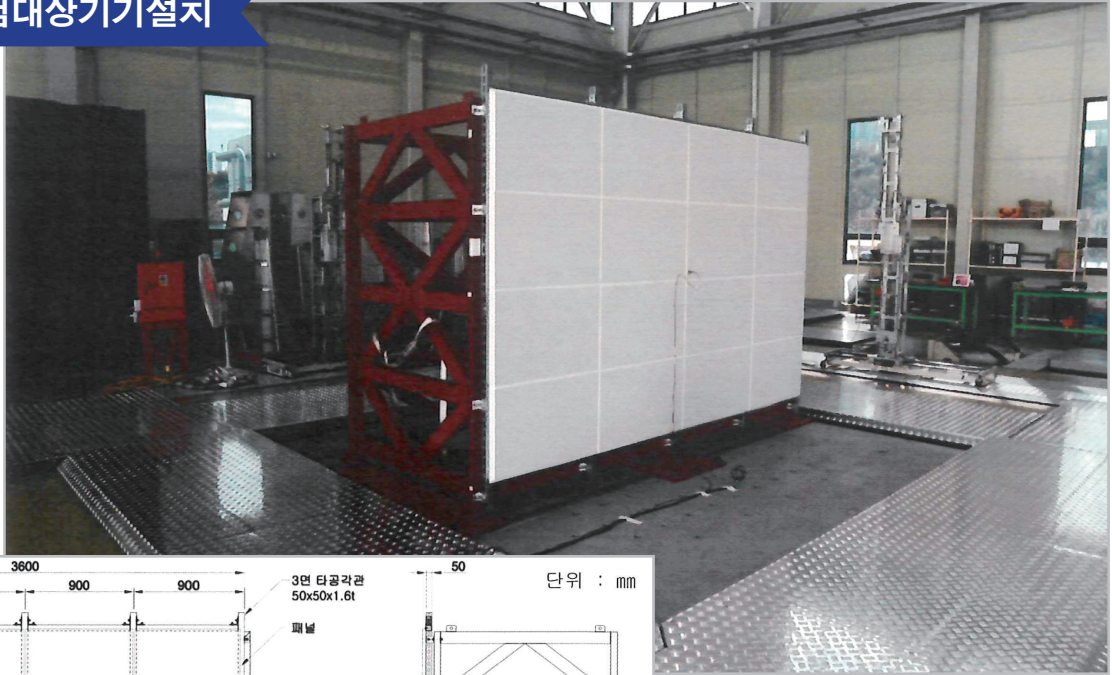
1. 길이: 1,812mm
2. 폭: 400mm
3. 판넬두께: 28mm, 37mm ...
4. 무게: 24kg 내외 / 장
5. 심재 : 골강판 (불연재) / PU (준불연)
6. 석재두께: 10mm - 15mm
7. 하지철골간격: 906 mm
8. 내진: 50x50x2t / 일반: 40x40x1.6t

점토 벽돌 판넬

- 1.길이: 1,464 mm, 1708 mm, 1952 mm
2. 폭: 400mm
3. 판넬두께: 28mm, 37mm ...
4. 무게: 14kg 내외 / 장
5. 심재 : 골강판 (불연재) / PU (준불연)
6. 벽돌두께: 12 mm
7. 하지 철골간격: 732 mm
8. 내진: 50x50x2t / 일반: 40x40x1.6t

교육부 고시 제2020-223호 학교내진설계기준

시험대상기기설치



시험대상기기 도면

내진시험조건

요구응답스펙트럼(RRS)은 "AC156-2010"에서 제시한 아래 표 7과 표 8의 시험조건을 사용하여 3축 동시 가진 시험을 1회 수행한다.

표 7. SHAKE TABLE TEST PARAMETERS

TEST CRITERIA	S _{DS} (g)	z/h	HORIZONTAL (g)		VERTICAL (g)	
			A _{FLX-H}	A _{RIG-H}	A _{FLX-V}	A _{RIG-V}
ICC-ES AC156	1.10	1.00	1.76	1.32	0.73	0.29

표 8. 내진시험조건

구분		시험 조건			
시험방향		X축(전후)	Y축(좌우)	Z축(상하)	
주파수 범위		(1.3 ~ 33.3) Hz			
감쇠율		5 %			
Total Duration		30 s			
Strong Motion Duration		20 s			
분석 대역폭		1/6 octave			
시험 레벨					
X축(전후)		Y축(좌우)		Z축(상하)	
주파수	가속도	주파수	가속도	주파수	가속도
1.30 Hz	1.76 g	1.30 Hz	1.76 g	1.30 Hz	0.73 g
8.30 Hz	1.76 g	8.30 Hz	1.76 g	8.30 Hz	0.73 g
33.30 Hz	1.32 g	33.30 Hz	1.32 g	33.30 Hz	0.29 g

※ 1g = 9.8 m/s²

국토교통부 고시 제 2022-84호 불연재료

제24조

(준 불연 재료의 성능기준) 규칙 제7조에 따른 준 불연 재료는 다음 각의 성능시험 결과를 만족하여야 한다.

1. 한국산업표준 KS F ISO 5660-1(연소성능시험-열 방출, 연기 발생)

제27조

(외벽 복합 마감 재료의 실물모형시험) 외벽 마감재료 또는 단열재가 둘 이상의 재료로 제작된 경우 마감재료와 단열재 등을 포함한 전체 구성을 하나로 보아 한국산업표준 KS F 8414(건축물 외부 마감 시스템의 화재 안전 성능 시험방법)에 따라 시험한 결과, 다음의 각 호에 적합하여야 한다.

다만, 외벽 마감재료 또는 단열재를 구성하는 재료가 모두 규칙 제6조에 해당하는 불연 재료인 경우에는 실물모형시험을 제외한다.

제6조

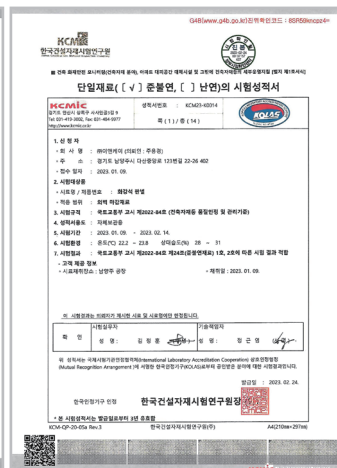
불연재료 : 콘크리트, 석재, **벽돌**, **강판**, **철강**, 시멘트판, 유리....

섬유시멘트판, 석고시멘트판, 압출시멘트판 ...

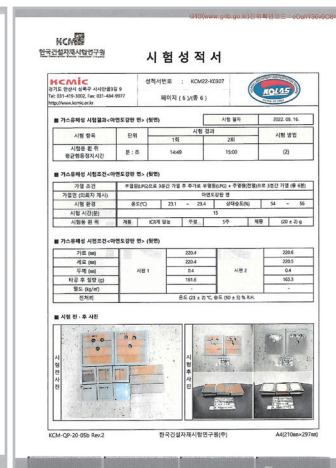
준 불연 재료 : 석고보드, 미네랄텍스, 펄프시멘트판....



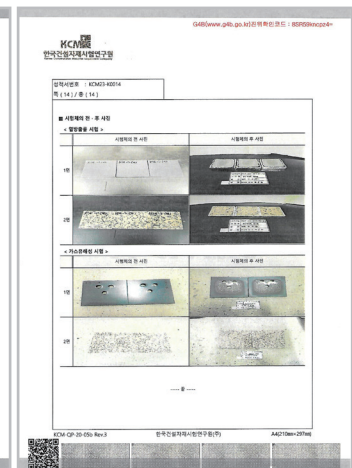
벽돌표지



화강표지

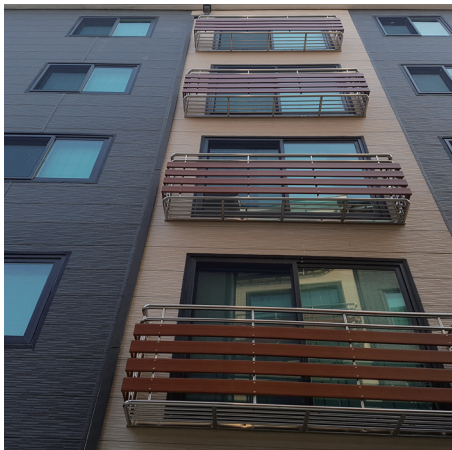


벽돌6



화강6

시공 사례





대표 : 1577-0752
A/S, 상담 : 02)459-2521
직통 : 010 3712 7243
ecoyounda@naver.com
www.younda.com
네이버 : 점토벽돌판넬